



Lieferbare Größen:

Ausstattung	Breite 1			Breite 2 + 5cm		
	S	M	L	S	M	L
manuelle Verstellung	31	32	33	35	36	37
3-motorige Verstellung	51	52	53	55	56	57
	bis 130 kg					
4-motorige Verstellung Fußstütze, Rücken, Kopfstütze, Aufstehhilfe (Aufstehhilfe bei Aus- führung „B“ nicht möglich)		72			76	
	bis 130 kg					

Serienmäßige Ausstattung:

- Einstufige, manuelle Fußteilverstellung
- Kopfteilverstellung mit Komfortbeschlag
- Holzbasis 360° drehbar
- Elastische Nosagunterfederung
- Integrierte Fußstütze
- Bis Liegeposition verstellbarer Rücken
- Störungsfreie elektrische Bedienelemente für Herzschrittmacher geeignet (Rücksprache mit dem Arzt erforderlich)
- Die praktische Aufstehhilfe ist ein ideales Hilfsmittel zur Steigerung der Lebensqualität für Menschen mit eingeschränkter Bewegungsfähigkeit. Aufstehhilfe, Fuß-, Kopf- und Rückenteil sind stufenlos elektrisch verstellbar!

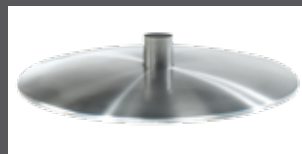
mit außenliegendem
Akku 0920 möglich
wahlweise in Silber oder Anthrazit



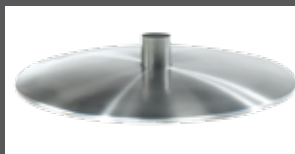
7719

cosyform[®]
individual

Lieferbare Untergestelle:



Metallteller Chrom



Metallteller Edelstahl



Holzteller in mehreren Farben



Metall-Sternfuß



Metall-Sternfuß verchromt
Edelstahl optik oder
pulverbeschichtet anthrazit



Bezogener Teller
(Leder oder Stoff)



Holzdrehring in
mehreren Farben

Lieferbare Tisch-Formen:



zusätzliche Ausstattung:

- Akku (außenliegend)
- Lendenstütze
- verlängerte Fußstütze