

Modell: Grace Flexline

Selection Flexline



EMV Hauspreis
Einkaufspreise netto/netto in Euro

Gültigkeit: 01.07.22 - 30.09.23
Lieferzeit: Laut Vertrag

Im Falle von externen, außerordentlichen Kostensteigerungen, besteht für Steinpol Central Services ein außerordentliches Kündigungsrecht dieser Preisvereinbarung

Einkaufspreisliste bestehend aus 4 Seiten



- Gestell:** Stahlrohrrahmen
- Unterfederung Sitz:** Stahlwellen - Federn
- Sitzkomfort:** Polyätherschaum
- Polsterung Rücken und Armteil:** Polyätherschaum
- Kopfteilverstellung:** generell mit Raster und Rückholfeder ausgestattet
- 4 Fußvarianten:** Drehteller Edelstahl, Holz und Holz mit Öffnungen, Sternfuß - preisgleich lieferbar



- Sternfuß lieferbar in den Farben:** chrom, schwarz matt
- Lieferbare Beiztonfarben:** buche erle, nussbaum hell, wenge
- Lieferbare Beiztonfarben gegen Aufpreis:** Kernbuche, Eiche geölt, Eiche bianco



Kontrastnaht: nur auf Kundenwunsch !

- Kontrastnaht 1 : beige
- Kontrastnaht 2 : braun
- Kontrastnaht nur in **Farbe beige** oder **braun** bei allen Stoffen und Leder möglich.
- Bitte immer angeben ansonsten wird Ton in Ton geliefert !**

Wellenbildung gehört zur legeren Verarbeitung.

Ergonomie: Für jede Körpergröße der passende Sessel.
 Neun Ergonomiegrößen preisgleich lieferbar.

- 3 Sitzhöhen:** 47 / 49 / 51 cm
- 3 Sitztiefen:** 50 / 53 / 55 cm

Ergonomiematrix:

		Sitztiefe		
		46 cm	49 cm	51 cm geschlossener Rücken
		54 cm	57 cm	59 cm hochgestellter Rücken
Sitzhöhe	47 cm	S1	S2	S3
	49 cm	M1	M2	M3
	51 cm	L1	L2	L3

Standardmäßig ist der TV-Sessel mit Funktion manuell mit Gasdruck lieferbar, alle anderen Funktionen gegen Aufpreis möglich.

Die Piktogramme im Preisblatt sind schematisch und können von der Wirklichkeit abweichen. Setzen Sie sich bitte bei Unklarheiten mit Ihrem Innen- oder Außendienst in Verbindung.

Die genannten Maße sind ca. und in cm. Verarbeitungsbedingte Abweichungen, die dem technischen Fortschritt dienen, behalten wir uns vor

WEEE-Reg.-Nr. DE 49167192



Made in EU

QUALITÄT / UMWELTSCHUTZ / ARBEITSBEDINGUNGEN
 nach den Standards der Europäischen Union

Ersteller: I.Krawczyk
 Datum: 29.05.2022

Modell: Grace Flexline

Selection Flexline



EMV Hauspreis

Einkaufspreise netto/netto in Euro

Gültigkeit: 01.07.22 - 30.09.23

Lieferzeit: Laut Vertrag

Im Falle von externen, außerordentlichen Kostensteigerungen, besteht für Steinpol Central Services ein außerordentliches Kündigungsrecht dieser Preisvereinbarung

Funktionsbeschreibung:

Grundversion:

Funktion manuell mit Gasdruck:

Manuelle Verstellung der Fußstütze. Verstellung der Rückenlehne durch innenliegenden Bedienhebel. Durch leichten Körperdruck stufenlos verstellbar bis zur Liegeposition. Manuelle Kopfteilverstellung individuell verstellbar durch einen Rastbeschlag mit Rückholfeder. Der Rücken lässt sich manuell nach oben verstellen. Bei offenem Rücken ergeben sich – je nach Ergonomie – die Sitztiefen 54, 57 bzw. 59 cm. Bei geschlossenem Rücken verringert sich die Sitztiefe um 8 cm.

Funktion mitlaufendes Armteil:

Optional besteht die Möglichkeit den Sessel mit der Funktion mitlaufendes Armteil auszustatten. Nur in Verbindung mit motorischen Funktionen. Funktionsbeschreibung siehe Seite 3.

Funktion 2-motorisch:

Getrennte Verstellung der Fußstütze und Rückenlehne bis zur Liegeposition durch 2 E-Motoren. Auch mit Akku lieferbar.

Funktion 2-motorisch mit Aufstehhilfe:

Getrennte Verstellung der Fußstütze und Rückenlehne bis zur Liegeposition durch 2 E-Motoren. Zusätzlich ausgestattet mit Aufstehhilfe. Auch mit Akku lieferbar.

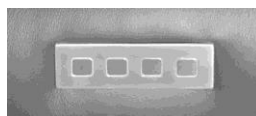
Berührungs-Sensoren für Aufstehhilfe:

gegen Aufpreis kann die Aufstehhilfe auch optional über Berührungs-Sensoren, welche im vorderen Griffbereich des Armteils angebracht sind, bedient werden. Nur in Verbindung mit Handschalter Nr. 24 lieferbar.

Motorische Bedienung:

zur Auswahl:

Bedienfeld aussenliegend
Nummer 25
(standardmäßig)



Handschalter
Nummer 24
(alternativ)



Standardmässig wird der Sessel mit aussenliegendem Bedienfeld ausgestattet. Optional kann die motorische Bedienung auch mit Handschalter preisgleich bestellt werden.



Modell: Grace Flexline

Selection Flexline



Gültigkeit: 01.07.22 - 30.09.23

Lieferzeit: Laut Vertrag

EMV Hauspreis

Einkaufspreise netto/netto in Euro

Im Falle von externen, außerordentlichen Kostensteigerungen, besteht für Steinpol Central Services ein außerordentliches Kündigungsrecht dieser Preisvereinbarung

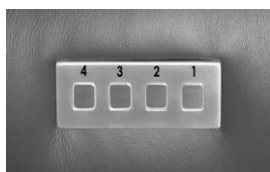
Funktionsbeschreibung/ -darstellung:

Funktion: mitlaufendes Armteil in Kombination mit motorischen Funktion

Beim Herausfahren der Fußstütze senken sich gleichzeitig die Armteile in eine bequeme Komfortposition ab.



Tastenbeschreibung bei Bedienfeld aussenliegend für motorische Funktionen:



Funktion 2-motorisch und 2-motorisch mit Akku:

Taste 1: Ausfahren der Fußstütze zur TV-Position

Taste 2: Schliessen der Fußstütze

Taste 3: Öffnen des Rückens zur Liegeposition

Taste 4: Schliessen des Rückens

Funktion 2-motorisch mit Aufstehhilfe:

wie oben beschrieben aber zusätzlich:

Taste 2: Nach dem Schliessen der Fußstütze wird automatisch die Funktion Aufstehhilfe ausgelöst.

Taste 1: Absenken der Aufstehhilfe zur Sitzposition.



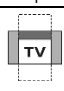
Modell: Grace Flexline

Selection Flexline

EMV Hauspreis
Einkaufspreise netto/netto in Euro

Gültigkeit: 01.07.22 - 30.09.23
Lieferzeit: Laut Vertrag

Im Falle von externen, außerordentlichen Kostensteigerungen, besteht für Steinpol Central Services ein außerordentliches Kündigungsrecht dieser Preisvereinbarung

	1 
Typen:	Drehsessel
Typ-Nr.:	1222
B/H/T in cm (H in Abhängigkeit Sitzhöhe)	71 x 90/117 - 94/121 x 83
Sitztiefe in cm	46/54 - 49/57 - 51/59
Sitzhöhe in cm	47 / 49 / 51
Sitzbreite in cm	48
Liegelänge in cm - bei Sitztiefe 50 cm	178
Liegelänge in cm - bei Sitztiefe 53 cm	181
Liegelänge in cm - bei Sitztiefe 55 cm	183
Stoffgruppe B (PG 01)	
Stoffgruppe B1 (PG 02)	
Stoffgruppe B2 (PG 03)	
Stoffgruppe C (PG 04)	
Stoffgruppe D (PG 05)	
Stoffgruppe E (PG 06)	
Stoffgruppe F (PG 07)	
Stoffgruppe I (PG 12)	
Leder Punch	
Leder LL Duca	
Leder Rancho	
Leder 93, LL Nubia, LL Dolcia, LL Evita	
Leder LL Eleganzia, Leder Reno	

Komfortfunktionen und Zusatzausstattungen gegen Aufpreis:

Funktion mitlaufendes Armteil*, Typ 0178	
Funktion 2-motorisch, Typ 0057	
Funktion 2-motorisch mit Aufstehhilfe, Typ 0065	
Funktion 2-motorisch mit Akku, Typ 0130	
Funktion 2-motorisch mit Aufstehhilfe und Akku, Typ 0302	
Bedienung Aufstehhilfe mit Berührungs-Sensor**, Typ 0137	
Drehteller Kernbuche/Eiche geölt/Eiche bianco, Typ 0204	

*Nur in Verbindung mit motorischen Funktionen lieferbar.

**Nur in Verbindung mit Handschalter Nr. 24 lieferbar.