



04
Eckteil
Spitzecke
85x85x88



06
Kopfstütze
Halterung verchromt
45x23



166
Komfort-Kopfstütze
lose
50x26



07
Hocker
50x60



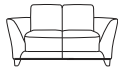
10
Sessel
2 ST
103x85x88



96
Element
1 ST links
110x85x88



97
Element
1 ST rechts
110x85x88



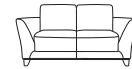
20
Sofa 2-sitzig
2 ST
158x85x88



28
Sofa 2-sitzig
1 ST links
135x85x88



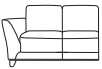
29
Sofa 2-sitzig
1 ST rechts
135x85x88



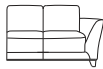
25
Sofa 2,5-sitzig
2 ST
178x85x88



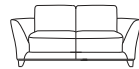
26
Sofa 2,5-sitzig
ohne ST
131x85x88



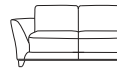
54
Sofa 2,5-sitzig
1 ST links
155x85x88



55
Sofa 2,5-sitzig
1 ST rechts
155x85x88



33
Sofa 3-sitzig
2 ST
198x85x88



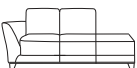
38
Sofa 3-sitzig
1 ST links
175x85x88



39
Sofa 3-sitzig
1 ST rechts
175x85x88



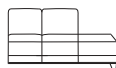
35
Sofa 3,5-sitzig
2 ST
218x85x88



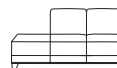
68
Recamiere
1 ST links
206x85x88



69
Recamiere
1 ST rechts
206x85x88



23
Sofa 2-sitzig
Abschlusst. rechts
182x85x88



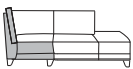
24
Sofa 2-sitzig
Abschlusst. links
182x85x88



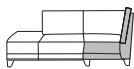
62
Longchair
1 ST links
90x163x88



63
Longchair
1 ST rechts
90x163x88



41
Sofa 2-sitzig
Abschlusst. rechts
215x85x88



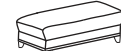
42
Sofa 2-sitzig
Abschlusst. links
215x85x88



60
Hochlehnsessel
ohne Nierenkissen
84x86x97
SH 46cm = 14cm Fuß
bei Sockel +2cm



77
Hocker zum
Hochlehnsessel
50x60



70
Hockerbank
130x70



44
Tischaufsatz
Plexiglas
50x75x10



K24
Sofakissen mit
Inlett + RV
38x38



K26
Rückenkissen mit
Inlett + RV "soft"
52x52



K55
Kissensatz
1xK26
2xK24



"COOPER" S231 / L231

Typenplan

Sofaaufbau

- 1 | Gestell: Buchenholz mit Holzwerkstoff
- 2 | Sitzunterfederung: Qualitätsfederkern auf Nosagunterfederung; Sitztiefe: 54cm
- 3 | Sitzpolsteraufbau: Polyetherschaum mit Vlies umhüllt
- 4 | Rücken: Gummigurtunterfederung, Polyetherschaum mit Vlies umhüllt
- 5 | Fußausführung: F912 Buche oder Eiche massiv (Höhe 120mm); ergibt eine Sitzhöhe von 45cm
Alternativ-Fuß: F506 Chrom
Füße auch in den Höhen 100, 120 + 140mm möglich!
Optional: Sichtholzsockel Eiche massiv/geölt = APSO gegen Mehrpreis möglich. Hierdurch erhöht sich die Sitzhöhe um 2cm.
Sichtholzsockel nur in Eiche massiv möglich!

CLASSIC spring
by Ponsel

Produktspezifische Informationen:

- UNI-Modell! Streifen- und sonst. Rapportstoffe sind nur gegen Mehrpreis möglich!
- Lose Kissen sind nicht im Preis enthalten und müssen separat bestellt werden.
- Optionale Funktion gegen Mehrpreis:

Sitzvorzug elektrisch m. Motor und 2 Sensoren = APSVZMOT

Der Sitzvorzug ist möglich in den Typen -25,-33,-38/-39,-54/-55,-68/-69

- **ACHTUNG:** Bitte beachten Sie bei Ihrer Bestellung, dass die Kopfstütze nicht nachgerüstet werden kann. Bei der Erstbestellung mit Kopfstütze wird die Polstergruppe in allen Sitzeinheiten mit einem Einschubschlitz im Rücken versehen. Eine Nachrüstung ist deshalb technisch nicht möglich!
- Bei der Kombination bzw. beim Anschluss von "Elementen ohne Seitenteile" sind zwei zusätzliche Möbelfüße und Montageklötze erforderlich, die extra berechnet werden!
- **Achtung: Wird bei der Bestellung keine Kontrastfadenfarbe angegeben, wird automatisch Ton in Ton gearbeitet!**



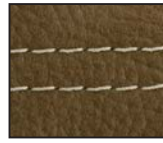
Kontrastnähte



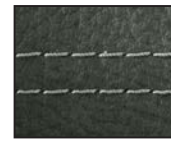
Farb-Nr.: F01
Farb-Bezeichnung: rot



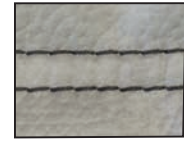
Farb-Nr.: F06
Farb-Bezeichnung: anthrazit



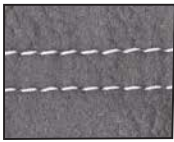
Farb-Nr.: F07
Farb-Bezeichnung: beige



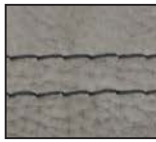
Farb-Nr.: F08
Farb-Bezeichnung: grau



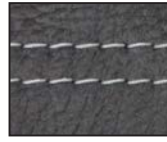
Farb-Nr.: F09
Farb-Bezeichnung: braun



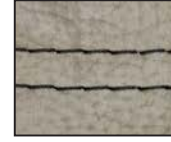
Farb-Nr.: F10
Farb-Bezeichnung: weiß



Farb-Nr.: F16
Farb-Bezeichnung: stein



Farb-Nr.: F18
Farb-Bezeichnung: silber

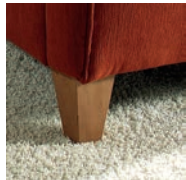


Farb-Nr.: F19
Farb-Bezeichnung: schlamm



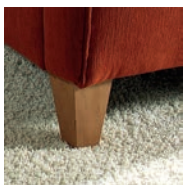
Farb-Nr.: F26
Farb-Bezeichnung: schwarz

Lieferbare Fußformen



Der Sockel aus Eiche massiv ist nur
in Verbindung mit dem
Fuß F912 Eiche massiv möglich!

Standard-Fuß F912
Eiche



Alternativ-Fuß F912
Buche



Alternativ-Fuß F506
Chrom

Höhe 88 cm
Tiefe 85 cm

Alle angegebenen Maße sind ca.-Maße in cm.