

[softy]

Bequem loungen.

[softy] zeichnet sich durch seine absolut **gemütliche** Verarbeitung aus. Der elegante Fuß ist in verschiedenen Metallfarben erhältlich. Ein absoluter **Wohnraum**.



Bezug: Z59/99 schwarz



## Sessel



**ME70K**  
Einzelstuhl ohne  
Armlehnen

74/93/79/43  
**Art.-Nr. für Metallkufe =  
MK2** (Mehrpreis)



**ME70**  
Einzelstuhl

113/93/79/43  
**Art.-Nr. für Metallkufe =  
MK2** (Mehrpreis)

## Elemente mit Seitenteil rechts



**N70R**  
Sofa mit Seitenteil

161/93/79/43  
**Art.-Nr. für Metallkufe =  
MK1** (Mehrpreis)



**N80R**  
Sofa groß mit Seitenteil

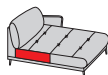
181/93/79/43  
**Art.-Nr. für Metallkufe =  
MK1** (Mehrpreis)



**N90R**  
Sofa groß mit Seitenteil

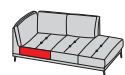
201/93/79/43  
**Art.-Nr. für Metallkufe =  
MK1** (Mehrpreis)

## Abschlusselemente rechts



**K80R**  
Longchair

104/168/79/43  
**Art.-Nr. für Metallkufe =  
MK3** (Mehrpreis)



**EG70R**  
Ecksofa mit Hocker

92/217/79/43  
**Art.-Nr. für Metallkufe =  
MK2** (Mehrpreis)

## Sofas



**N70**  
Sofa

183/93/79/43  
**Art.-Nr. für Metallkufe =  
MK2** (Mehrpreis)



**N80**  
Sofa groß

203/93/79/43  
**Art.-Nr. für Metallkufe =  
MK2** (Mehrpreis)



**N90**  
Sofa groß

223/93/79/43  
**Art.-Nr. für Metallkufe =  
MK2** (Mehrpreis)



**PL70**  
Megasofa

254/113/79/43  
**Art.-Nr. für Metallkufe =  
MK2** (Mehrpreis)

## Elemente mit Seitenteil links



**N70L**  
Sofa mit Seitenteil

161/93/79/43  
**Art.-Nr. für Metallkufe =  
MK1** (Mehrpreis)



**N80L**  
Sofa groß mit Seitenteil

181/93/79/43  
**Art.-Nr. für Metallkufe =  
MK1** (Mehrpreis)



**N90L**  
Sofa groß mit Seitenteil

201/93/79/43  
**Art.-Nr. für Metallkufe =  
MK1** (Mehrpreis)

## Abschlusselemente links



**K80L**  
Longchair

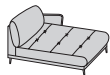
104/168/79/43  
**Art.-Nr. für Metallkufe =  
MK3** (Mehrpreis)



**EG70L**  
Ecksofa mit Hocker

92/217/79/43  
**Art.-Nr. für Metallkufe =  
MK2** (Mehrpreis)

### Freistehende Elemente rechts



KC80R

Longchair freistehend

106/168/79/43

Art.-Nr. für Metallkufe =

**MK3** (Mehrpreis)

### Hocker



G70

Hocker

74/61/43/0

Art.-Nr. für Metallkufe =

**MK2** (Mehrpreis)



G140

Hocker übergroß

144/61/43/0

Art.-Nr. für Metallkufe =

**MK2** (Mehrpreis)

### Freistehende Elemente links



KC80L

Longchair freistehend

106/168/79/43

Art.-Nr. für Metallkufe =

**MK3** (Mehrpreis)

### Zubehör



UR

Seitenteilkissen

15/67/33/0



UL

Seitenteilkissen

15/67/33/0



URP

Seitenteilkissen für  
Megasofa

15/88/33/0



ULP

Seitenteilkissen für  
Megasofa

15/88/33/0

Z

Sockelfuß

**Megasofa und Hocker**

Der Typenumfang zu diesem Modell enthält ein wirklich unkonventionelles Sofa mit extra ausladenden Ausmaßen. Für alle, die es groß und gemütlich mögen ist der passende Hocker erhältlich, der eine riesige Liegefläche beim Anstellen an das Sofa zaubert.

**Edle Kufe**

Eine schöne Metallkufe in schwarz pulverbeschichtet (Art.-Nr. MK1...) kann gegen Mehrpreis bestellt werden.

**Metallfarben für Füße**

Der Metallfuß FL 6 kann in den Ausführungen Chrom glänzend, bronze, anthrazit oder schwarz bestellt werden. Bitte geben Sie die gewünschte Optik bei Ihrer Bestellung mit an.

**Kontrastfaden**

Dieses Modell ist in einigen Lederfarben auf Wunsch ohne Aufpreis mit farblich abgesetztem Kontrastfaden lieferbar.

**Absoluter Hingucker**

Für eine interessante Optik sorgen die schön geschwungenen Seitenteile des Modells. Die losen Seitenteilkissen müssen passend für das rechte und linke Seitenteil bestellt werden.

**Bestellhinweise****Lose Kissen:**

Bei diesem Modell sind die Sitz- und Rückenkissen lose (ausgenommen Longchairs).

**Rückenspannteile:**

Alle Teile sind im Rücken echt bezogen.

**Stellskizze:**

Aufgrund der vielen Variationsmöglichkeiten senden Sie bitte eine Stellskizze mit. Die Anstellseiten haben wir im Typenplan bei den Abschlusselementen für Sie rot markiert.

**Seitenwangen:**

Gegen Aufpreis sind die Seitenwangen im Original-Bezug statt Spannstoff lieferbar.

**Nahtbild:**

Zier-, Kapp- oder Doppelnähte können in der Stoff- und Lederausführung unterschiedlich ausfallen. Herstellungsbedingt können in der Stoffausführung Nähte entfallen oder durch einfache Nähte ersetzt werden.

**Kontrastfaden:**

Dieses Modell ist in einigen Leder- und Stofffarben auf Wunsch ohne Aufpreis mit farblich abgesetztem Kontrastfaden lieferbar. Die festgelegten Farben finden Sie auf dem Deckblatt der einzelnen Lederqualitäten in unserem Stoff-/Lederwagen. Bitte geben Sie immer die Kontrastfadennummer an, da sonst Ton in Ton geliefert wird.

**Alle angegebenen Maße sind ca.-Maße in cm. Änderungen behalten wir uns vor. Die Maße sind in Breite/Tiefe/Höhe/Sitzhöhe angegeben.**

Sitztiefe: ca. **58 cm**

Sitztiefe ohne Rückenkissen: ca. **74 cm**

Sitztiefe Megasofa: ca. **80 cm**

Sitztiefe Megasofa ohne Rückenkissen: ca. **96 cm**

Sitzhöhe mit Metallkufe F 5B: ca. **43 cm**

Sitzhöhe mit Metallfuß: F L6: ca. **43 cm**; F P5: ca. **45 cm**

**Lose Sitz- und Rückenkissen:**

Aufgrund der losen Sitz- und Rückenkissen kann es Abweichungen zu den angegebenen Maßen geben. Die Maße wurden mit ausgerichteten Sitz- und Rückenkissen genommen. Die Sitzkissen der Longchairs sind mit einem Reißverschluss befestigt.

**Besonders legere Polsterung:**

Die Polsterung dieses Modells ist besonders leger verarbeitet, um ein bestimmtes optisches Erscheinungsbild zu erzeugen. Die hier angewandte besonders legere Polsterung zeichnet sich durch eine super weiche/softige Oberfläche aus.

Die Bezüge können bereits bei Auslieferung ein ausgeprägtes Wellenbild zeigen, das design- und konstruktionsbedingt gewollt ist und sich durch Gebrauch noch verstärken kann. Dies stellt keinen Qualitätsmangel dar, sondern ist eine modellbedingte Eigenschaft.

**Hinweis zum Polsteraufbau:**

Bei diesem Modell wurden im Sitz und Rücken Kammerkissen verarbeitet, welche mit einem hochwertigen Gemisch aus Polyesterfasern und Schaumstoffstäbchen gefüllt sind. Dies kann zur Abzeichnung der einzelnen Kammern führen und ist eine warentypische Eigenschaft.

**Sockelfuß Z:**

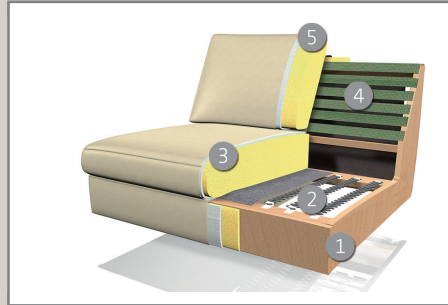
Wenn Elemente und Sofas ohne oder mit einem Seitenteil direkt an Elemente oder Sofas ohne oder mit einem Seitenteil angestellt werden sollen, ist ein Sockelfuß Z nötig. Der Sockelfuß muss zusätzlich bestellt werden. Siehe Preisliste.

**Bestell-Checkliste**

- Zusammenstellung und Bezug
- Metallkufe (Aufpreis)
- Fußausführung/-höhe
- Metallfarbe für Füße
- Hocker
- Stellskizze
- Kontrastfaden
- Seitenteilkissen
- Sockelfuß Z

## Der Gestellaufbau des Polstermöbels

- 1. Gestell** – Buche-Holzkonstruktion
- 2. Unterfederung Sitz** mit dauerelastischen Wellenfedern
- 3. Polsteraufbau Sitz** aus ergo-PUR-Schaum und Inlettmatte mit hochwertigem Gemisch aus Schaumstoffstäbchen und Silikonfasern, Sitzkissen lose (ausgenommen Longchairs - mit Reißverschluss befestigt)
- 4. Unterfederung Rücken** durch flexible Polstergurte
- 5. Polsteraufbau Rücken** mit hochwertigem Gemisch aus Latexstäbchen und Silikonfasern, Rückenkissen lose



Das Design des hier abgebildeten Querschnitts entspricht nicht dem Modell dieses Katalogblattes.

## Polstermöbel aus Leidenschaft.

Ihr Modell ist das Werk deutscher Designer- und Ingenieurskunst. Über 70 Jahre Erfahrung stehen beim Familienunternehmen W.SCHILLIG für handwerkliches Können, richtungsweisende Ideen, ansprechendes Design und Know-how aus Deutschland. Das Ergebnis ist ein Polstermöbel mit garantiert erstklassigem Komfort und Liebe zum Detail. Bei der Auswahl der verwendeten Materialien achten wir auf Nachhaltigkeit und Ressourcenschonung.



Das RAL-Gütezeichen für Möbel steht für die Sicherheit, dass es sich um ein gesundes Möbelstück mit zuverlässig guter Qualität sowie formschönem Design handelt. Die Deutsche Gütegemeinschaft Möbel sorgt mit zahlreichen Tests dafür. Kontrollen sichern das Prüfsystem zusätzlich ab.



Höchste europäische Auszeichnung für systematisches Umweltmanagement im Unternehmen. Verbesserung der Umweltschutzleistungen.

## Füße



ca. 17 cm/15 cm/Sitzhöhe  
ca. 43 cm

Metallfuß versch.  
Metallfarben

F L6



Metallkufe, Aufpreis  
schwarz

F 5B

ca. 19 cm/17 cm/Sitzhöhe  
ca. 45 cm

Metallfuß versch.  
Metallfarben

F P5

### Metallfarben:

Der Fuß ist in verschiedenen Metallfarben lieferbar. Bitte geben Sie die gewünschte Farbe bei Bestellung mit an. Die Füße sind bewusst vorne 2 cm höher als hinten.

### Pulverbeschichtung:

Die Farben bronze M56, anthrazit M95 und schwarz M99 sind Pulverbeschichtungen.

### Fuß- und Sitzhöhen:

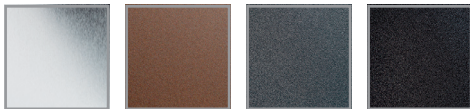
In Verbindung mit dem Metallfuß ist das Modell aufgrund der beiden verfügbaren Fußhöhen in unterschiedlichen Sitz- und Gesamthöhen lieferbar. Die Fußausführung muss angegeben werden.

### Füße und Fußbodenschutz:

Bei sehr schlanken Möbelfüßen in gewollt filigraner Optik und mit kleiner Gleiterfläche, kommt es zu einem erhöhten Druck auf den Boden. Wir empfehlen, Möbelgleiter aus Filz oder eine andere geeignete Unterlage, als

Schutz vor Kratzern und Druckstellen bei empfindlichen und/oder weichen Böden anzubringen. Auch wenn Sie das Möbelstück kaum verrutschen, kann es zusätzlich hilfreich sein, einen Teppichboden oder Läufer unterzulegen.

## Mögliche Metallfarben



Chrom glzd.  
M20

bronze  
M56

anthrazit  
M95

schwarz  
M99

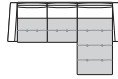
softy - Wohnbeispiele



Bezug: Z59/99 schwarz

Eckzusammenstellung

N 70L li - K 80R re



265x168



Bezug: S41/52 cognac



Bezug: T88/28 blue