



"LOFT" S413 / L413

Typenplan



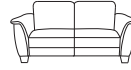
10
Sessel
2 ST
108x93x83



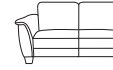
18
Element
1 ST links
84x93x83



19
Element
1 ST rechts
84x93x83



20
Sofa 2-sitzig
2 ST
158x93x83



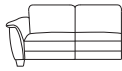
28
Sofa 2-sitzig
1 ST links
134x93x83



29
Sofa 2-sitzig
1 ST rechts
134x93x83



25
Sofa 2,5-sitzig
2 ST
178x93x83



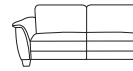
54
Sofa 2,5-sitzig
1 ST links
154x93x83



55
Sofa 2,5-sitzig
1 ST rechts
154x93x83



33
Sofa 3-sitzig
2 ST
198x93x83



38
Sofa 3-sitzig
1 ST links
174x93x83



39
Sofa 3-sitzig
1 ST rechts
174x93x83



62
Longchair
1 ST links
118x184x83



63
Longchair
1 ST rechts
118x184x83



72
XL-Longchair
1 ST links
148x184x83



73
XL-Longchair
1 ST rechts
148x184x83



70
Hockerbank
130x70



07
Hocker
50x60



K04
Nackenkissen lose
50x26



166
Komfort-Kopfstütze
lose
50x26



K24
Sofakissen mit
Inlett + RV
38x38



K26
Rückenkissen mit
Inlett + RV "soft"
52x52



KS5
Kissensatz
1xK26
2xK24



Sofaaufbau

- 1 | Gestell: Buchenholz mit Holzwerkstoff
- 2 | Sitzunterfederung: Qualitätsfederkern auf Nosagunterfederung; Sitztiefe: 56cm
- 3 | Sitzpolsteraufbau: Polyetherschaum mit Vlies umhüllt
- 4 | Rücken: Gummigurtunterfederung, Polyetherschaum mit Vlies umhüllt
- 5 | Fußausführung: F921 Chrom (Höhe 120mm); ergibt eine Sitzhöhe von 46cm
Alternativ-Füße: F921 Eiche, F921 Buche

CLASSIC spring
by Ponsel

Die Füße sind in den Höhen 100mm, 120mm und 140mm lieferbar! Bitte beachten Sie die unterschiedlichen Sitzhöhen!

Produktspezifische Informationen:

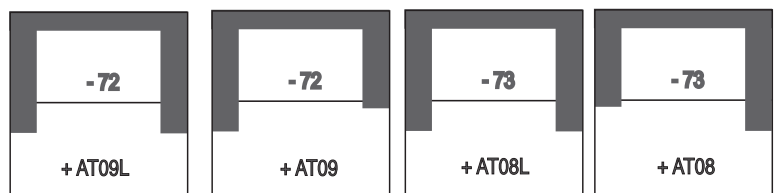
- UNI-Modell! Streifen- und sonst. Rapportstoffe sind nur gegen Mehrpreis möglich!
- Lose Kissen sind nicht im Preis enthalten und müssen separat bestellt werden.
- Optionale Funktion gegen Mehrpreis:

- 1. AP25KA = Bettkasten - möglich bei den Typen -25, -54/-55
- 2. AP33KA = Bettkasten - möglich bei den Typen -33, -38/-39
- 3. AP62MOT = Relax- und Liegevorzug motorisch mit Sensor
möglich in den Typen -62/-63; ergibt eine Liegefläche von 94cm x 200cm
- 4. AP72MOT = Relax- und Liegevorzug motorisch mit Sensor
möglich in den Typen -72/-73; ergibt eine Liegefläche von 124cm x 200cm

Werden die Typen -62/-63 oder -72/-73 in Verbindung mit AP62 MOT oder AP72MOT bestellt, kann nur das Nackenkissen K04 verwendet werden. Die Komfort-Kopfstütze -166 ist aus technischen Gründen nicht möglich.

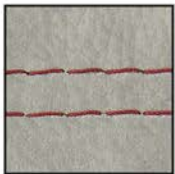
- **ACHTUNG:** Bitte beachten Sie bei Ihrer Bestellung, dass die Kopfstütze nicht nachgerüstet werden kann. Bei der Erstbestellung mit Kopfstütze wird die Polstergruppe in allen Sitzeinheiten mit einem Einschubschlitz im Rücken versehen. Eine Nachrüstung ist deshalb technisch nicht möglich!
- Bei der Kombination bzw. beim Anschluss von "Elementen ohne Seitenteile" sind zwei zusätzliche Möbelfüße und Montageklötze erforderlich, die extra berechnet werden!
- Achtung: Wird bei der Bestellung keine Kontrastfadenfarbe angegeben, wird automatisch Ton in Ton gearbeitet!
- Bitte beachten Sie, dass bei allen Teilen in LEDER Zwischennähte im Sitz und im Rücken notwendig sind.

- Auf Wunsch können die Longchair-Typen -62/-63 oder -72/-73 auch als Einzelsofa genutzt werden. Hierzu benötigen Sie ein zweites Seitenteil. Dieses können Sie in der Normalversion als Typ -AT08/-AT09 (ca. 90cm tief) oder in der Langversion als Typ -AT08L/-AT09L (ca. 120cm tief) bestellen. Je nach Geschmack entsteht ein symmetrisches (zwei extratiefe Seitenteile) Sofa oder ein asymmetrisches (ein normaltiefes und ein extratiefes Seitenteil) Sofa.





Kontrastnähte



rot - F01



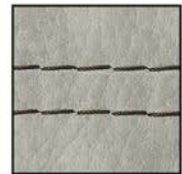
anthrazit - F06



beige - F07



grau - F08



braun - F09



weiss - F10



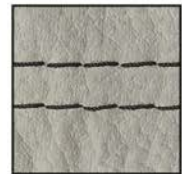
stein - F16



silber - F18



schlamm - F19



schwarz - F26

Lieferbare Fußformen



Standard-Fuß
F921 Chrom



Alternativ-Fuß
F921 Eiche



Alternativ-Fuß
F921 Buche

Höhe 83 cm
Tiefe 93 cm

Alle angegebenen Maße sind ca.-Maße in cm.