



Modellbeschreibung:

Gestell:	Stahlrohrrahmen und Holzwerkstoffe
Unterfederung Sitz:	Stahlwellen-Federn
Polsterung Sitz:	HsL-HUKLA-Superflex hochwertiger Formkaltschaum in 3 Sitzhärten
Polsterung Rücken:	Metallrahmen mit elastischem Polstergurt und hochwertigem Kaltschaum
Polsterung Armteil:	Verstellbares Rückenpolster für Hochlehnenkomfort und mehr Sitztiefe
Unter dem Bezug:	Hochwertiger Polyätherschaum
Max. Belastbarkeit:	Weiche Polster-Vlies-Matte
Grundversion:	120kg
	B - Körperdruck

Faltenbildung gehört zur legeren Verarbeitung!



ca. Massangaben in cm

Breite:	78
Höhe:	86-115/88-117/90-119
Tiefe:	82
Sitzhöhe:	43/45/47
Sitztiefe:	48-54
Breite (Innenmaß):	51-48

Ergonomiegrößen preisgleich



small
SH43 / ST48-54
Rückenhöhe 86-115
Liegelänge ca. 183 cm



medium
SH45 / ST48-54
Rückenhöhe 88-117
Liegelänge ca. 183 cm



large
SH47 / ST48-54
Rückenhöhe 90-119
Liegelänge ca. 183 cm

Farbtöne für wählbare Holzfarben

BUCH

P19
Erlefarben



P21
Nussbaumfarben



P48
Eichfarben maron



EICHE

P58
Eiche bianco



Sitzhärten preisgleich



HsL-Wahlweise in 3 verschiedenen Sitzhärten (ohne Mehrpreis)

Bitte grundsätzlich angeben! Empfehlung: F2



F1-weich



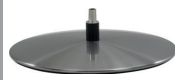
F2 -mittel



F3-fest

Drehteller in allen Ergonomiegrößen preisgleich

V6



Metall

V1



Metall
sternförmig

V15



Metall
sternförmig
pulverbeschichtet
schwarz

Drehteller in allen Ergonomiegrößen gegen Aufpreis

AD3



Holz

AD4



Sternfuß
Edelstahl

AD4S



Metallsternfuß
pulverbeschichtet
schwarz

AD4H



Holzsternfuß
mit konstruktivem
Metallunterbau

Bitte alle erforderlichen Vorgaben zu einer Bestellung beachten. Beginnen Sie Ihre Angaben mit der davorstehend linken Type. (Bitte Stellskizze mitsenden!)

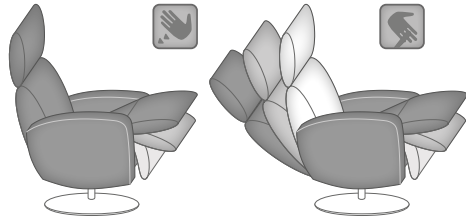
Die Nahtverarbeitung oder Notwendigkeit zusätzlicher/geänderter Nähte kann im Vergleich zwischen der Stoff-/Leder Ausführung unterschiedlich ausfallen. Faltenbildung ist ein normaler Prozess. Diese stellt keinen Qualitätsmangel dar, sondern ist modellbedingt gewollt und eine warentypische Eigenschaft. Alle Maßangaben sind ca. Maße und können geringfügig abweichen. Ausführungen der abgebildeten Modelle sowie deren Skizzen sind unverbindlich und können sich ändern. Technische Änderungen an unseren Produkten behalten wir uns vor. Gleiches gilt für Preisirrtümer. Maßgebend ist der aktuelle Stand der Kollektion. Die Liegeflächen-Maße (falls Schlaffunktion im Typenplan vorhanden) sind in Kombination von einem Querschläfer mit Armlehne und Spitzecke (SE) angegeben und ändern sich geringfügig in Kombination mit anderen Typen.

Holz ist ein Naturprodukt und eventuelle Farbabweichungen oder Maserungen können nicht beeinflusst werden und stellen keinen Reklamationsgrund dar.

Hinweis für Träger von Herzschrittmachern: Alle eingebauten Elektromotoren entsprechen den DIN- und VDE Vorschriften. Wir empfehlen, um eventuellen Problemen vorzubeugen, den Arzt zu befragen.

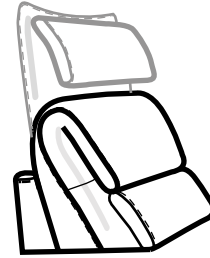
Beschreibung Funktionen

Komfortausstattung B



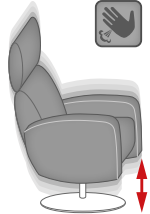
Verstellung der Beinauflage durch Körperdruck. Stufenlose Verstellung der Rückenlehne durch innenliegenden Hebel per Gasdruckfeder und zusätzlichen Körperdruck.

Rückenverstellung



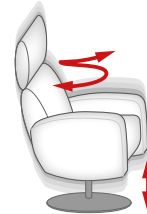
hochklappbare Rückenpolster für Hochlehnikomfort und mehr Sitztiefe. Das angebundene Lendenkissen wird hierbei automatisch zum Nackenkissen.

Zusatzfunktion anpassungsfähige Gasdruckfeder-Sitzhöhenverstellung AGV (2*) - gegen Aufpreis



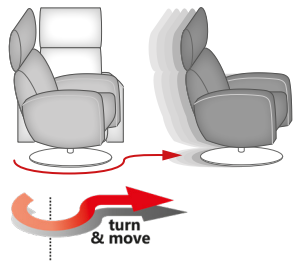
Mittels des innenliegenden Hebels lässt sich per Gasdruckfeder die Sitzhöhe von 45-49 cm variabel einstellen. Die AGV ersetzt die Ergonomieauswahl. Nicht in Verbindung mit HVS und t&m möglich.

Zusatzfunktion höhenverstellbare Spindel HVS (2.1*) - gegen Aufpreis



Mittels der höhenverstellbaren Drehspindel lässt sich die Sitzhöhe von 43 bis 47cm variabel einstellen. Die HVS ersetzt die Sitzhöhe der Ergonomieauswahl. Nicht in Verbindung mit AGV und t&m möglich.

Zusatzfunktion Drehteller turn&move (6*) - gegen Aufpreis



Durch integrierte Rollen im Drehteller lässt sich der Sessel einfach verschieben. Funktion darf nur zum Schieben des Sessels genutzt werden. Rollen müssen zum Sitzen immer eingefahren werden. Bitte zusätzlich den Sessel beim Verschieben vom Stromkreis lösen. Nur bei den linsenförmigen Drehtellern Metall V6 und Holz AD3 möglich. Mit der patentierten Funktion.

* laufende Nummer in der Preisliste