

## [gunnar]

Moderne Esskultur.

Moderne Esskultur. Der schöne Tisch hat eine robuste, geölte Baumkanten-Platte. Das Stahluntergestell ist in verschiedenen **Farben** erhältlich. Bewusst gewählt ist hier der Kontrast der rustikalen **Oberfläche** zum filigranen, modernen Untergestell.



Tisch TE250



Ablage



Gestellfarbe

## Tische



### TE160

Tisch 160 x 100 cm  
Ausführung Baumkante

160/100/76/0



### TE190

Tisch 190 x 100 cm  
Ausführung Baumkante

190/100/76/0



### TE220

Tisch 220 x 100 cm  
Ausführung Baumkante

220/100/76/0



### TE250

Tisch 250 x 100 cm  
Ausführung Baumkante

250/100/76/0

## Tischuntergestell

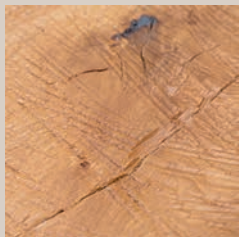


### TU2

Tischuntergestell STEEL  
ohne Aufpreis

**Edles****Massivholz**

Die Holzplatte besteht aus geöltem Massivholz in der Ausführung



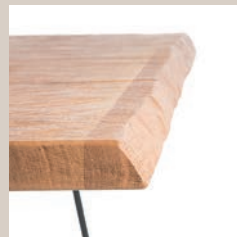
Wilddeiche. Hier wurde bewusst viel Wert auf eine "wilde Optik" gelegt - Tiefenstrukturen, offene Astlöcher und Schwundrisse sind gewünscht und gut sichtbar. Jeder Tisch ist ein Unikat!

**Tischuntergestell STEEL**

Das Tischuntergestell ist aus Stahl. Es ist in verschiedenen Metallfarben erhältlich.

**Edle****Baumkante**

Der Tisch ist mit Baumkante ausgeführt. Die charakterstarke Optik mit Rissen und Einkerbungen in der Oberfläche ist bewusst gewollt und feinste Qualität.

**Bestellhinweise**

**Alle angegebenen Maße sind ca.-Maße in cm. Änderungen behalten wir uns vor. Die Maße sind in Breite/Tiefe/Höhe angegeben.**

Holzplattenstärke: ca. **4,2 cm**

Lichte Höhe: ca. **71,5 cm**

**Farbabweichungen:**

Die Struktur vom Naturmaterial Holz ist von Lieferung zu Lieferung sehr unterschiedlich. Lieferungen nach Farbmuster sind daher grundsätzlich von Reklamationen und Umtausch ausgeschlossen. Wir bemühen uns um eine bestmögliche Übereinstimmung.

**Ausführungen der Tischplatten:**

Da Holz ein Naturmaterial ist, können in den Tischplatten mal mehr, mal weniger Äste vorkommen. Dies ist eine warentypische Eigenschaft und stellt keinen Reklamationsgrund dar.

**Schwundrisse:**

Im Holz können sich natürliche Risse und Einkerbungen befinden. Diese nehmen keinen Einfluss auf die Stabilität des Möbelstücks. Schwundrisse werden nicht nachträglich aufgefüllt, da das Füllmaterial abplatzen könnte.

**Offene Astlöcher:**

Die Tischplatten können Astlöcher besitzen, welche in Anzahl, Form und Größe variieren.

**Tiefenstrukturen:**

Durch varrierende Holzeigenschaften entstehen im Bearbeitungsprozess verschiedene Strukturen, die in der Tiefe abweichen können.

**Bestell-Checkliste**

- Metallfarbe für Gestell STEEL

### Der Gestellaufbau

**Untergestell** - Metallkonstruktion  
**Tischplatte** - aus Wildeichenholz

### Polstermöbel aus Leidenschaft.

Ihr Modell ist das Werk deutscher Designer- und Ingenieurskunst. Über 70 Jahre Erfahrung stehen beim Familienunternehmen W.SCHILLIG für handwerkliches Können, richtungsweisende Ideen, ansprechendes Design und Know-how aus Deutschland. Das Ergebnis ist ein Polstermöbel mit garantiert erstklassigem Komfort und Liebe zum Detail. Bei der Auswahl der verwendeten Materialien achten wir auf Nachhaltigkeit und Ressourcenschonung.

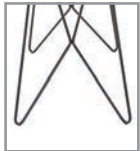


Das RAL-Gütezeichen für Möbel steht für die Sicherheit, dass es sich um ein gesundes Möbelstück mit zuverlässig guter Qualität sowie formschönem Design handelt. Die Deutsche Gütegemeinschaft Möbel sorgt mit zahlreichen Tests dafür. Kontrollen sichern das Prüfsystem zusätzlich ab.



Höchste europäische Auszeichnung für systematisches Umweltmanagement im Unternehmen. Verbesserung der Umweltschutzleistungen.

### Gestelle



#### Metallfarben:

Das Gestell STEEL ist in verschiedenen Metallfarben lieferbar. Bitte geben Sie die gewünschte Farbe bei Bestellung mit an.

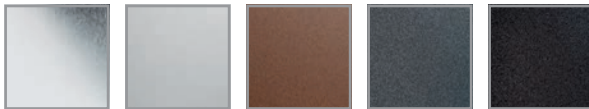
#### Pulverbeschichtung:

Die Farben silber M21, bronze M56, anthrazit M95 und schwarz M99 sind Pulverbeschichtungen.

Gestell STEEL,  
versch. Metallfarben

T U2

### Mögliche Metallfarben



Chrom glzd. M20    silber M21    bronze M56    anthrazit M95    schwarz M99



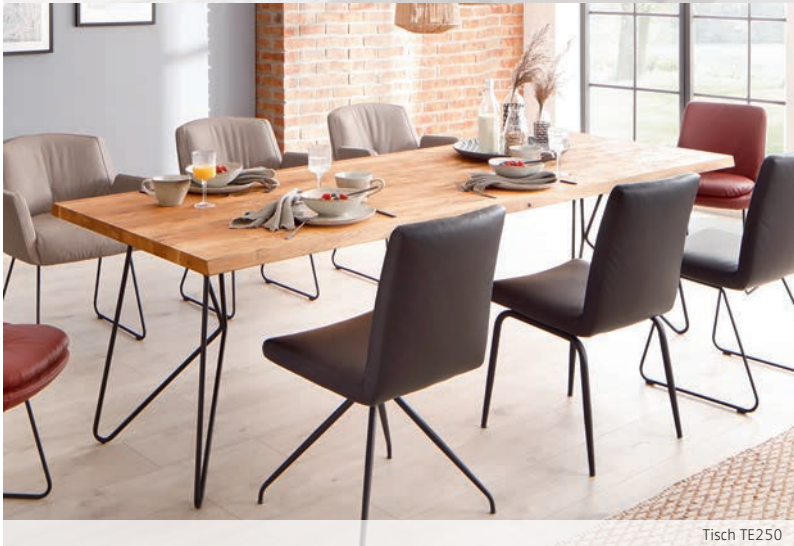
*gunnar - Wohnbeispiele*



Tisch TE220



Tisch TE220



Tisch TE250